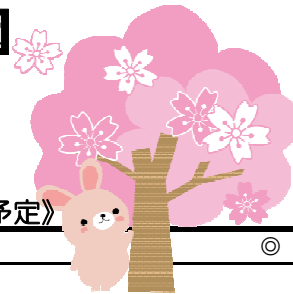




ニコニコ通信



お知らせ & おねがい

ようこそ、ニコニコ桜保育園へ！今年も23人の新しいお友だちを迎えることができました。子どもたち109人で迎える新学期です。

子どもたちに安心して穏やかな暮らしを園で過ごしてもらうこと、そしていつも子どもたちのニコニコの笑顔を決やさないよう、子ども一人一人の思いに丁寧に寄り添いながら、「おはよう&またあしたね」と保育園での日々を子どもたちと一緒に重ねていきたいと思ひます。

どうぞ、よろしくお願ひいたします。

《クラス懇談会のお知らせ》
クラス懇談会を下記予定しています。ご多忙とは存じますが、ご出席をお願ひいたします。

0歳児(しずく組)/1歳児(わかば組) 13日(木)
2歳児(もも組) 14日(金)
3歳児(たいよう組) 18日(火)
4、5歳児(そら、さくら組) 20日(木)
詳細はクラス担任よりご連絡します。

《いろいろ お願ひ》

☆登園時は必ず保育士にお声がけください。
☆扉の開閉は、保護者の方にお願ひします。
☆万が一子どもが道路に飛び出すと危険ですので、園舎の出入口の扉は、必ず内外両方の鍵を閉めて確認してください。
☆毎週、金曜日は、お手数ですが、シーツ交換にご協力お願ひします。
☆お迎え後は、すみやかな降園にご協力ください。

《今月の予定》

1 土		◎
2 日		
3 月	入園式	
4 火		◎
5 水		
6 木		◎
7 金		
8 土		◎
9 日		
10 月		
11 火	5歳児入園健診	◎
12 水		
13 木	しずく/わかば組クラス懇談会	
14 金	もも組クラス懇談会	
15 土		◎
16 日		
17 月		
18 火	たいよう組クラス懇談会	◎
19 水	フランク先生とあ・そ・ぼ!	
20 木	そら・さくら組クラス懇談会	
21 金		
22 土		◎
23 日		
24 月	こいのぼり(～5月2日まで)	
25 火		◎
26 水		
27 木	お誕生日会	◎
28 金		
29 土		
30 日		

園庭開放@曜・木曜10:30～15:00
土曜10:30～13:00

保育園図書館 今月はお休みです。
絵本 避難訓練 安全点検
毎月実施

しずく(0歳児)

いよいよ新しい生活が始まりますね。保護者の方々も子どもたちも不安な気持ちでいっぱいのごとと思ひます。でも、大丈夫ですよ！きっと、すてきな出会いがたくさん待っています。子どもたちが安心して過ごせる場所となるよう保育をすすめていきたいと思ひます！

近藤、望月、山本、金光谷
しずく・わかば共通 <午前>西本、村尾 <午後>川元、古塚、生田

わかば(1歳児)

しずくぐみからわかばぐみへ・・・6人の友だちを迎え18人になります。新しい友だちと過ごすことや、あたたかい春の始まりにワクワクドキドキしてる子どもたちです。一人ひとりが自分らしく楽しく過ごせるよう、一日一日を大切に元気いっぱいのクラスにしていきたいと思ひます。

今岡、運天、下田、大塚

もも(2歳児)

ひとつ大きなクラスになり、嬉しい気持ちがいっぱいの子どもたちです。園庭に出ると、ありやダンゴムシ、草花探しに夢中になっています。新しい友だちも増え、友だちと一緒に”うれしいな””楽しいな”をたくさん味わいたいと思ひます。そして一人ひとりの成長に寄り添っていきたくと思ひます。一年間よろしくお願ひします。

半田、伊藤、岩井、吉田、船曳
<午前>鈴木、田中、<午後>川元、井出、皿海

たいよう(3歳児)

たいようぐみに進級し、お兄ちゃん、お姉ちゃんになった！と喜んでいる子どもたちです。自分で着替えたり、お友だちの着替えを手伝ったりと張り切っています。新しいお友だちも加わり、20人でたいようぐみのスタートです。いろいろな発見や体験をし、友だちとの関わり大切にしながら楽しく過ごせるようにしていきたいです。

平安座、矢田

おはよう&またあしたね

すずらん(一時預かり)

新入園児が多数入園したため、現在、新規登録を行っていません。

中井

そら、さくら(4、5歳児)

たいようぐみからそらぐみへ・・・そらぐみからさくらぐみへ・・・ひとつ大きくなった子どもたち。人や友だちの存在・・・頼り合い助け合う・・・保育園・友だちが大すきになるよう、4、5歳共にすごし、楽しい!!!おもしろい!!!を増やしていきたいと思ひます。また、色々な感情をぶつけ合う中で、相手の気持ちにも気づき、折り合いをつける力を育む中で、友だちから仲間へ絆をしっかりと深めていきたいと思ひます。

大山、大平、田中、下井田、亀井